

Comment créer une fiche

Vérifiez que la sauvegarde fonctionne

Le logiciel démarre avec tous les champs remplis. Cliquez sur « Données - sauver », laissez le nom proposé « datafish », cliquez sur enregistrer. Si rien n'a planté, vous pouvez sauvegarder vos données.

Entrez les information dans les cases

Remplissez les cases l'une après l'autre. Si vous préférez travailler avec un masque vide, cliquez sur « Clear ». Si vous sauvez votre travail, il vous sera facile de revenir à votre fiche pour la compléter.

Sauvegardez votre travail

Cliquez sur « Données - sauver », changez le nom proposé (« datafish ») pour qu'il corresponde à votre nouvelle fiche, cliquez sur enregistrer. Un nouveau fichier composé du nom que vous avez choisi, plus l'extension .sav, a été créé dans le répertoire de travail.

Récupérer votre travail

Effacez le masque avec « Clear », puis cliquez sur « Lire » et choisissez un fichier *.sav. Le masque est automatiquement rempli par les données récupérées.

Sélectionnez le niveau de difficulté et l'image

Ces deux champs ne sont pas automatiquement sauvegardés, vous devez donc les remplir aussi si vous avez récupéré les données d'une fiche.

Pour ce qui est de l'image: les fichiers html sont en général interprétés sur des serveurs utilisant une variante d'unix. Ce qui signifie que des noms de fichier avec des accents et/ou des espaces risquent de ne pas fonctionner. Si votre photo n'apparaît pas dans la fiche, c'est probablement nu problème de nom.

Pour éviter ce genre de désagrément, et chaque fois que'un de vos fichiers doit pouvoir être utilisé sur plusieurs plateformes, respectez ces règles:

- N'utilisez PAS d'accents dans les noms de fichiers (exemple: **poisson_prefere.jpg** et non poisson **préfére.jpg**)
- Ne mettez aucun espace dans vos noms de fichiers, utilisez le caractère « souligné » ((exemple: **poisson_prefere.jpg** et non: **poisson prefere.jpg**)

Uploader des fichiers

Si vous avez créé des fiches, vous pouvez transmettre votre travail de deux façons:

- En envoyant fichiers html ET fichier photo par mail à un des responsables

- En utilisant les outils proposés sur le site:

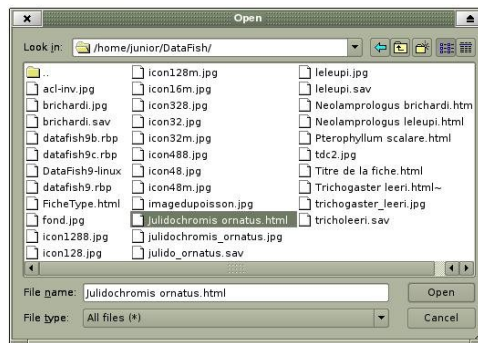
Cliquez sur « uploader un fichier », choisir le fichier à uploader, cliquer sur « envoyer ».

Module d'upload de fichiers.

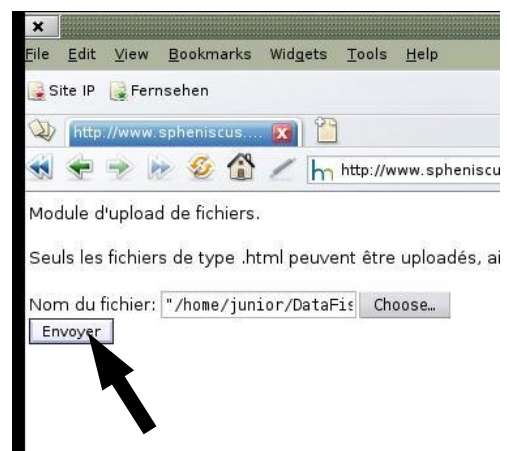
Seuls les fichiers de type .html peuvent être uploadés, ainsi que des images de type .jpg, .png et .gif d'une taille inférieure à 200 KB.

Nom du fichier: Choose...

Envoyer



Répéter l'opération pour le fichier photo.



- Vous pouvez vérifier le résultat en utilisant « lister tous les fichiers existants » ou « Lister seulement les fichies poisson ».